

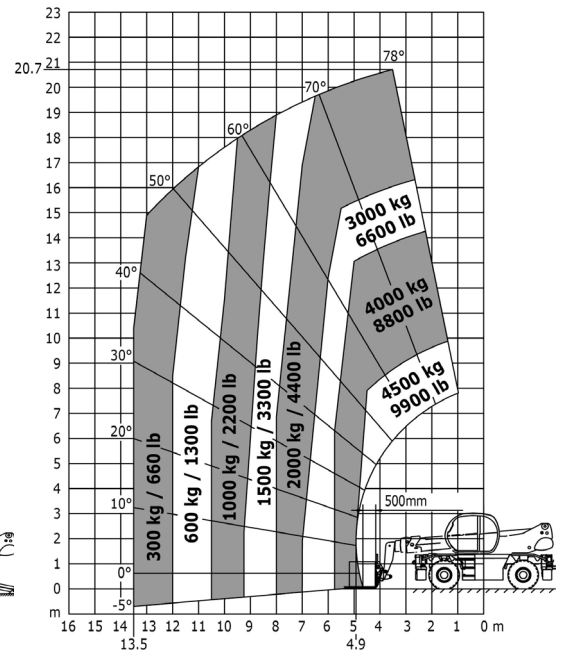
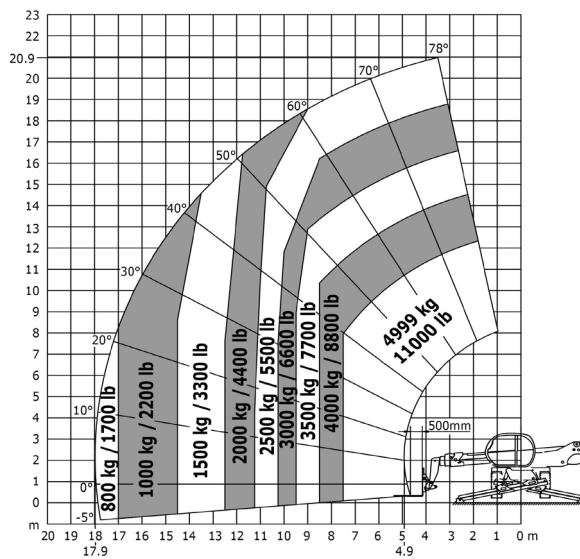
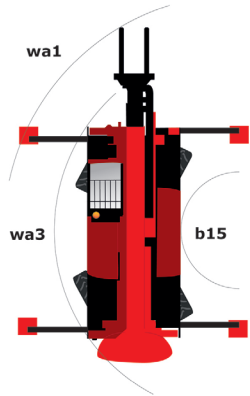
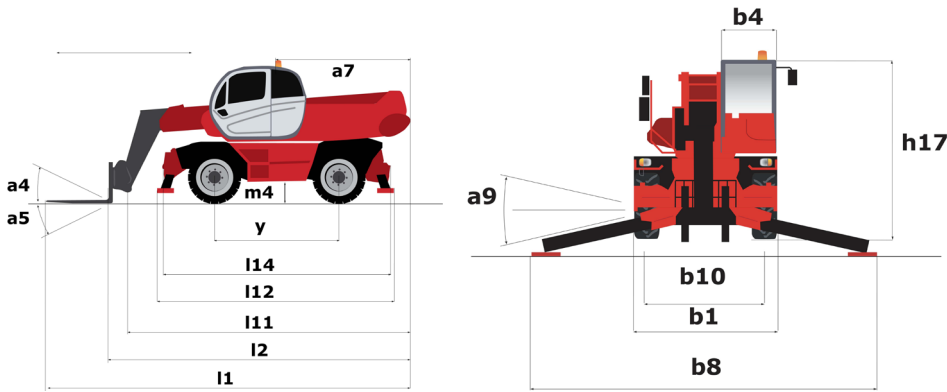
MANITOU MRT 2150 PLUS PRIVILEGE GV3.it  **VENPA**

SOLLEVATORE TELESCOPICO



SOLLEVATORE TELESCOPICO

MANITOU MRT 2150 PLUS PRIVILEGE



CARATTERISTICHE STANDARD

Massa totale a vuoto* _____	17930 kg
Altezza di sollevamento standard (su ruote / stabilizzatori) _____	20,7 / 20,97 m
Altezza di sollevamento alla massima capacità (su ruote / stabilizzatori) _____	9,8 / 12,3 m
Sbraccio in avanti alla capacità massima (su ruote / stabilizzatori) _____	4,9 / 7,5 m
Portata massima nominale*(su ruote) _____	4999 kg
Portata alla massima altezza* (su ruote / stabilizzatori) _____	2000 / 2500 kg
Portata al massimo sbraccio* (su ruote / stabilizzatori) _____	300 / 800 kg
Rotazione torretta _____	360°
Forza di traino _____	8700 daN
Motore _____	Mercedes-Benz OM 934LA, E4-5
Carburante _____	Diesel
Potenza nominale _____	115 kW

*con portaforche e forche standard

l 2	6,87 m
l 1	8,07
b 1	2,49
h 17	3,05
l 12	5,22 m
b 7	5,55 m
b 4	0,99 m
l 14	5,35 m
y	3,05 m
a 9	8°
a 4	12°
a 5	105°
a 7	2,68 m
b 10	2,05 m
m 4	0,35 m
Wa 1 / 3	5,23 m
b 15	1,70 m



PER INFORMAZIONI

www.gv3.it | [in](#) [f](#) [ig](#) [yt](#)